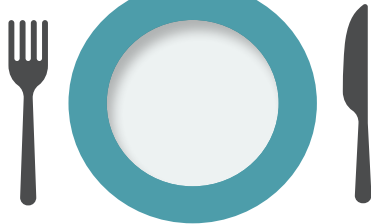


Enfermedad hepatitis A

La hepatitis A se propaga a través del contacto con las heces



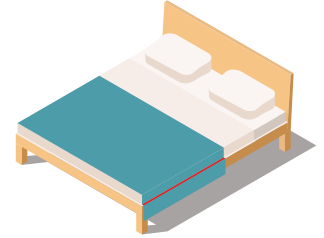
COMER/BEBER
ALIMENTOS
CONTAMINADOS



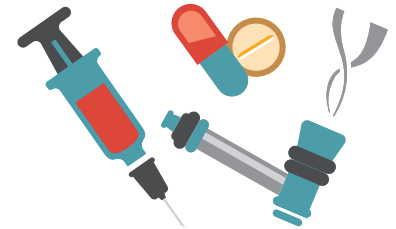
NO LAVARSE LAS MANOS



COMPARTIR ESPACIO VITAL CON
UNA PERSONA INFECTADA



TENER SEXO, INCLUYENDO ORAL Y
ANAL, CON PERSONAS INFECTADAS



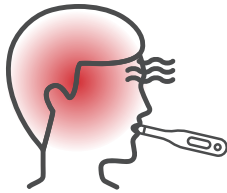
USAR DROGAS

Síntomas de la hepatitis A:

Evite la propagación de la hepatitis A:



COLOR AMARILLENTO EN
LA PIEL Y LOS OJOS
(ICTERICIA)



FIEBRE



NÁUSEAS, VÓMITOS
Y DIARREA

Los síntomas también pueden incluir: orina de color oscuro, heces claras, diarrea, dolor estomacal, cansancio y falta de apetito. Si usted tiene hepatitis A, puede contagiar a otros antes de comenzar a sentir los síntomas.



Lávese las manos con agua y jabón después de ir al baño, tener actividad sexual o antes de comer y preparar alimentos.



¡Vacúnese si tiene riesgo alto de contraer hepatitis A!

¿QUIENES TIENEN UN RIESGO ALTO?

- Consumidores de drogas recreativas/ilícitas.
- Cualquier persona que tiene sexo oral o anal con personas infectadas, incluyendo hombres que tienen sexo con hombres.
- Personas sin hogar o en viviendas transitorias.
- Personas encarceladas.
- Personas inmunocomprometidas o con enfermedad hepática crónica.
- Viajeros internacionales.



Si tiene síntomas, llame a su proveedor de atención médica.
Si tiene otras preguntas o inquietudes, llame al 334-206-7990.

alabamapublichealth.gov/imm

